

Bio

# Accompagnement Créer son activité bio

A PRO BIO  
Cultivons notre avenir



## LE MARCHÉ BIO

**7 français sur 10**

CONSUMENT RÉGULIÈREMENT DU BIO

**Croissance de 13%**

DE LA CONSOMMATION  
BIO/AN EN HAUTS-DE-FRANCE

MARCHÉ DE PLUS DE

**12 milliards d'euros**  
de chiffre d'affaire  
en France

LE BIO REPRÉSENTE AUJOURD'HUI

**6% des dépenses**  
alimentaires  
des foyers français

ET DEVRAIENT ATTEINDRE LES

**7 à 8% entre 2020 et 2025**

## NOTRE ACCOMPAGNEMENT

La création d'une activité certifiée bio nécessite la maîtrise de la réglementation de référence et une méthode de mise en oeuvre opérationnelle bien spécifique.

A PRO BIO accompagne les porteurs de projets à chaque étape de création de leur entreprise bio à travers des temps de formation individuels ou collectifs et la transmission d'outils pratiques adaptés à chaque profil et secteur d'activités.

### Témoignage

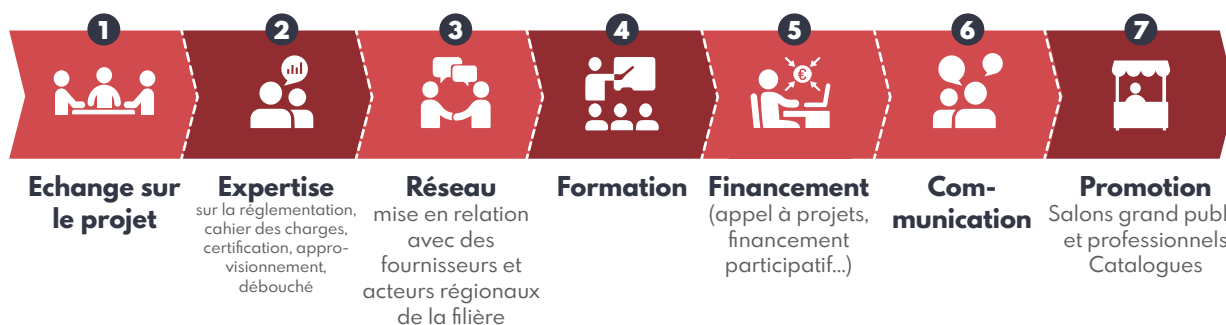
“



Nous avons l'envie d'impacter positivement la société via l'entrepreneuriat : nous avons créé BioDemain, une entreprise qui permet d'accompagner les agriculteurs dans leur transition vers un système plus durable, notamment en améliorant la valorisation des produits en conversion bio. Nous cherchions à rencontrer le plus de monde possible pour connaître l'écosystème et nous avons rencontré A PRO BIO assez tôt dans notre projet. Cela nous a permis d'appréhender rapidement la filière régionale et, par nos échanges, nous a conforté dans notre projet. Nous avons pu participer à une **visite du SIAL**, et participé à **deux formations** gratuites, sur la communication et sur l'agriculture biologique. C'était vraiment le bon timing pour nous, les **outils étaient efficaces**, c'était **concret** et ça nous a permis d'avancer. Les différents événements auxquels nous avons pu participer ont été enrichissants par leur contenu mais également par les **rencontres** que l'on a pu y faire.

”

### Notre parcours



Grâce à son expertise et son réseau, A PRO BIO est l'interlocutrice privilégiée pour les professionnels souhaitant s'installer sur le marché bio régional.

**Chaque année de nombreuses entreprises profitent de notre accompagnement pour dynamiser leur activité, renforcer leurs connaissances...**

**Pourquoi pas vous ?**

### TARIFS

Chez A PRO BIO, les porteurs de projets sont de facto considérés comme adhérents durant la première année de leur projet, sans participation financière.



Grâce à ce statut, l'**ACCOMPAGNEMENT EST OFFERT** et vous profitez des services aux adhérents durant l'année en cours de votre adhésion (accès à l'espace adhérents en ligne pour retrouver tous les outils indispensables à votre activité (marchés public, outils de communication, agenda...), tarifs préférentiels pour nos événements, réception de la lettre d'information mensuelle...).

## Nos outils



Études thématiques  
et prospectives



Carte d'identité de la  
filière bio régionale



Annuaire des  
professionnels de la bio

## Nous les avons accompagné



monsieur  
MUESLI



## Un partenariat sur-mesure



Grâce à notre partenariat avec « Miimosa », plateforme de financement participatif, vous êtes co-accompagné dans votre projet. Il est traité en priorité par leurs équipes, vous bénéficiez de conseils pour savoir quand et comment publier votre projet, vous pouvez avoir connaissance des projets similaires au votre ou présent sur le territoire et enfin avoir de la visibilité sur nos différents stands lors d'événements variés.

## A PRO BIO, UNE STRUCTURE AU SERVICE DE LA BIO DEPUIS PLUS DE 20 ANS

A PRO BIO est une association à caractère interprofessionnel engagée au service du développement et de la promotion de la filière biologique des Hauts-de-France. Créée en 1994, elle fédère l'ensemble des acteurs régionaux de l'Agriculture Biologique : producteurs, transformateurs, distributeurs, associations de consommateurs, sociétés de conseil, centres de formation. Interlocutrice privilégiée sur le sujet de la bio régionale, l'association œuvre pour permettre à tous l'accès à une alimentation de qualité.

### CONTACTS



**Claire Coulaud**  
Responsable filières  
[claire.coulaud@aprobio.fr](mailto:claire.coulaud@aprobio.fr)  
03 20 31 57 97



**Pia Leveille**  
Chargée de missions filières  
[pia.leveille@aprobio.fr](mailto:pia.leveille@aprobio.fr)  
03 20 31 57 97

[aprobionord](https://www.facebook.com/aprobionord) [association-a-pro-bio](https://www.linkedin.com/company/association-a-pro-bio) [A PRO BIO Association](https://www.youtube.com/A PRO BIO Association)

A PRO BIO | 4 rue Dormagen | 59350 saint-andré-lez-lille | Tél : 03 20 31 57 97 | [contact@aprobio.fr](mailto:contact@aprobio.fr) | [www.aprobio.fr](http://www.aprobio.fr)

