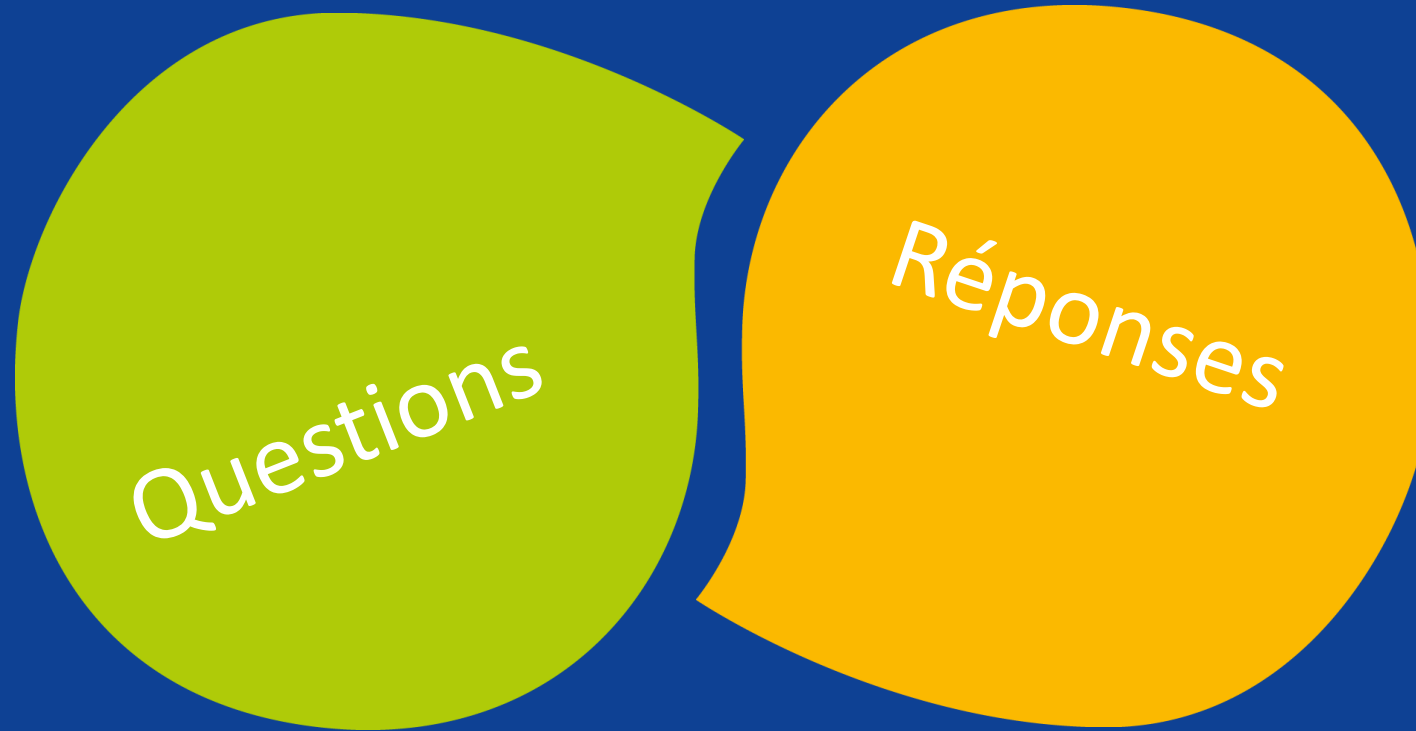


biocoop

LA BIO NOUS RASSEMBLE

7 AVRIL 2021
Rencontre régionale A PRO BIO Lille





Pour un bon fonctionnement, n'hésitez pas à poser vos questions dans le tchat de la conférence au fur et à mesure des interventions.

Elles constitueront le socle de notre échange.

Bienvenue chez Biocoop



Mission de Biocoop

Développer l'agriculture
biologique dans un
esprit d'équité et
de coopération



Notre *promesse*

Entrer chez Biocoop,
c'est aussi devenir
acteur du changement tout
simplement

Notre charte

Notre réseau de magasins Biocoop a pour objectif de :

développer l'agriculture biologique dans un esprit d'équité & de coopération.

En partenariat avec les groupements de producteurs, nous créons des filières équitables fondées sur **le respect de critères sociaux et écologiques exigeants.**

Nous nous engageons sur **la transparence de nos activités et la traçabilité de nos approvisionnements.**

Présents dans les instances professionnelles, **nous veillons à la qualité de l'agriculture biologique.**

Nos magasins Biocoop sont **des lieux d'échanges et de sensibilisation pour une consommation responsable.**



UN MODÈLE COOPÉRATIF UNIQUE

700
 Points de
 vente

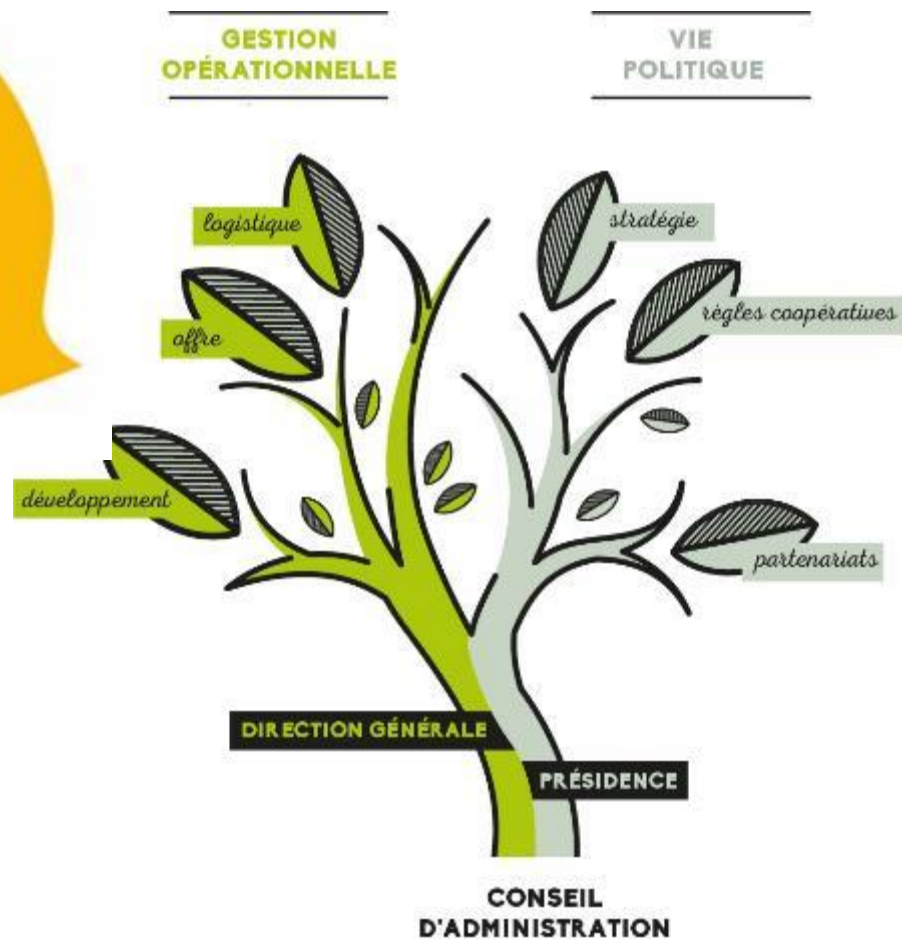
4
 Associations
 de
 consommateurs

+ de 8000
 producteurs
 locaux

3200
 fermes

20
 Groupements de
 producteurs

475
 Salaries
 sociétaires



Un réseau de magasins indépendants et unis



700
magasins

+60
ouvertures
en 2020

36%
en statut
ESS

300_{m2}
en moyenne

7000
Salariés
magasins



Les 700 ème Biocoop (ouverture de 2 magasins le même jour 18/03/21) :
Sylvain Meurot à Claye-Souilly / CNE



LA SECTION AGRICOLE

+3 200
fermes

20
groupements

8 000
*fournisseurs locaux
 pour les magasins*



4 plates formes de distribution



Plateforme GO
ZA de la MORANDAIS
35190 Tinténiac



Centre-Nord-Est à Ollainville (91)



Sud-ouest à Damazan



Sud-Est à Noves

- ISO 14 001 pour toutes les plateformes
- Fourniture d'électricité assurée par Enercoop
- Installation de panneaux photovoltaïques
- Installation de ruches

La STB livre l'ensemble des magasins du réseau

Et

Effectue les ramasses chez les producteurs et les enlèvements chez les fournisseurs partenaires.

La STB c'est :

125 salariés

65 camions dont 45 % au biogaz

La STB (société de transport Biocoop)



BIOCOOP RESTAURATION

En travaillant aux côtés des groupements de producteurs locaux sans les supplanter mais en apportant une offre complémentaire destinée aux collectivités locales, Biocoop Restauration œuvre à la construction de filières courtes qui garantissent des produits de qualité, équitables et écoresponsables.

+950

*références de produits
adaptés à la restauration
collective*

18

salariés

**+ 10 M€
de CA**

5 700

clients

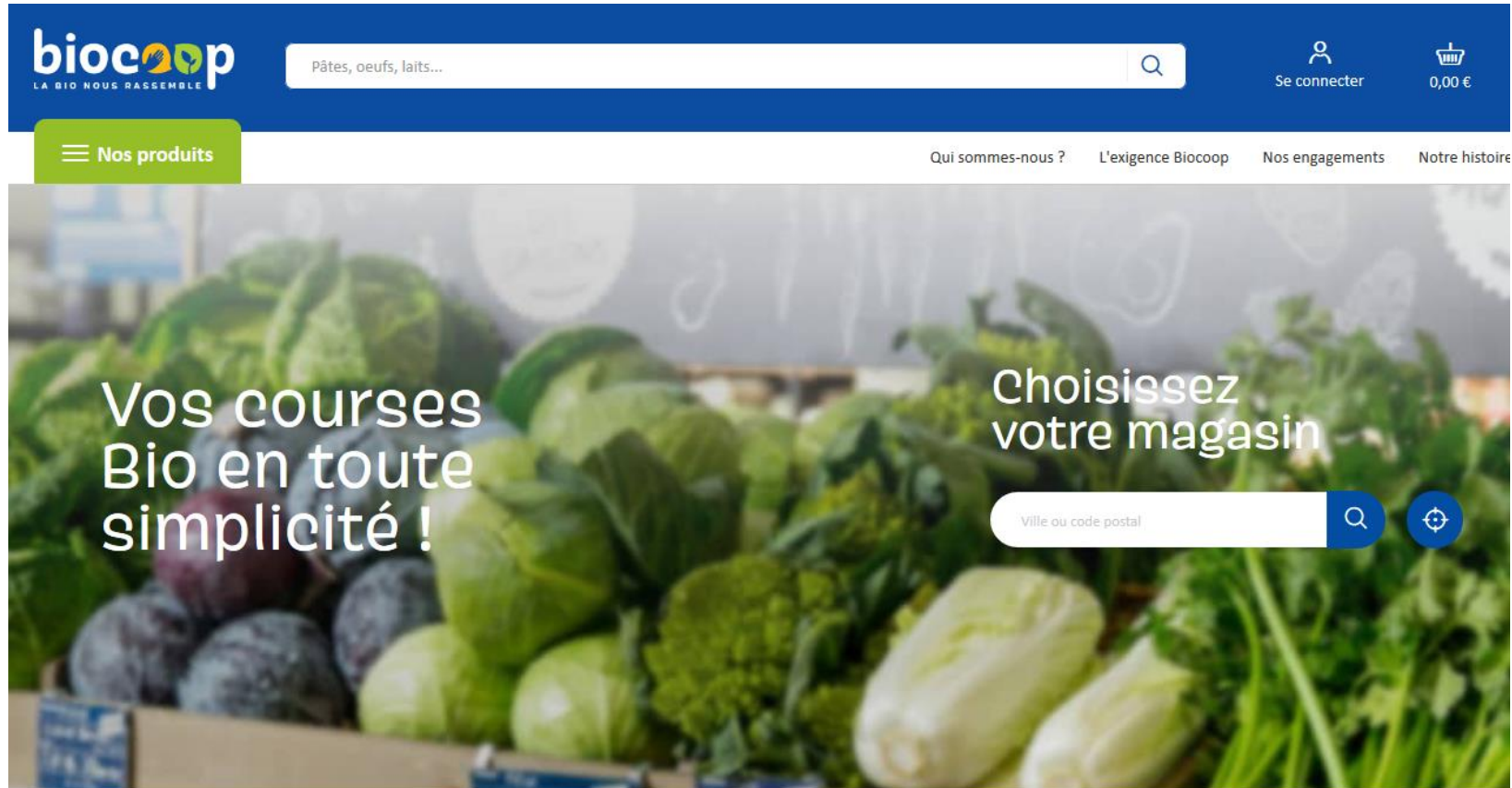
26

*partenariats
avec des
groupements de
producteurs locaux*

+5,4m

d'équivalents repas

Un site e-commerce bio.coop



Un site e-commerce à l'image de l'enseigne biocoop et de toutes les exigences de notre projet.

Nos engagements



biocoop
LA BIO NOUS RASSEMBLE

Nos priorités, Nos projets

Des valeurs claires et singulières

100%

bio

100%

de saison

80%

origine
France

530

références en
MDB

25%

commerce équitable

15%

produits
Locaux
(150km)

0%

OGM

0%

transport
par avion

34%

de l'offre en
Vrac

Des Engagements CLAIRS,

Refus des fournisseurs dont le capital est détenu de façon conséquente par des fonds d'investissements non vertueux (évaluation Biocoop) ou des capitaux cotés en bourse

Refus des produits portant une marque identique GMS / magasins spécialisés

Biocoop est plus exigeant que le règlement européen

ex : Refus des arômes non bio

Refus de certaines origines géographiques des matières premières

Ces engagements sont écrits dans les CCP
(critères de choix produits)

Accueil / Biocoop / Page accueil fournisseur

PAGE ACCUEIL FOURNISSEUR

CONDITIONS

CRITÈRES DE CHOIX

Les produits alimentaires sélectionnés et distribués par Biocoop sont conformes au mode de production biologique conformément au règlement européen. Biocoop recherche en permanence des améliorations qualitatives pertinentes se traduisant par les critères complémentaires appelés « critères de choix produits ».

Le document ci-dessous vous permettra de repérer d'un simple coup d'œil les différents critères sélectionnés par Biocoop.

>> [Cadre de référencement Biocoop](#)

Critères de choix :

>> [Critères de choix produits 2021](#)

>> [Critères de choix vins 2021](#)

LABELS ET/OU CERTIFICATIONS ACCEPTÉES PAR BIOCOOP

TROUVEZ VOTRE MAGASIN

Votre code postal

Accès rapide

CULTURES BIO. LE MAGAZINE DE BIOCOOP

Les cookies assurent le bon fonctionnement de notre site Internet. En utilisant ce dernier, vous acceptez leur utilisation. En savoir plus



Rechercher

- Accueil
- Biocoop
- La bio
- Producteurs
- Recettes
- Produits
- Magasins

Accueil / Page accueil fournisseur / Page Origines

PAGE ORIGINES

Origines géographique des matières premières

Recherchez un produit :

ou sélectionnez un produit

Sélectionner..

Valider

Contrôle OGM Végétal

Recherchez une matière première à risque :

ou sélectionnez une matière première à risque

Sélectionner..

Valider

-
-
-
-
-



| Pour une économie sociale et solidaire, Biocoop coopère en

Partageant la valeur,

Développant un fort ancrage territorial,

Faisant participer les parties prenantes de la filière.

Favoriser l'essor des filières bio

Faire vivre
la production
de manière
**exigeante
et durable**

Objectif : **accompagner des groupements** de producteurs et des éleveurs **dans leur conversion en bio**

Prime
Commerce équitable

Biocoop s'implique pleinement dans le **commerce équitable**
Nous engageons contractuellement à reverser 1% de notre CA pour le développement du commerce équitable

le
LOCAL

Biocoop s'implique aussi dans la **construction de relations durables avec les producteurs**
Chaque magasin est **engagé localement** dans cette démarche

Faire participer les parties prenantes de la filière



Nos produits à Marque BIOCOOP ont vocation à favoriser le développement des filières Biocoop.



Intégrer des matières premières issues de groupements biocoop dès qu'elle est disponible

⇒ Le picto est apposé sur le produit dès que 25 % des ingrédients sont issus des groupements



En 2025, le commerce équitable représentera
30% du Chiffres d’Affaire BIOCOOP.



BIOCOOP s’appuie sur le Label Bio Equitable en France car il reprend les fondamentaux du commerce équitable :

- Engagement dans la durée
- Prix permettant une juste rémunération des producteurs
- Organisation collective de producteurs

La marque Biocoop reflète de nos valeurs





| Pour une alimentation bio exigeante, Biocoop choisit

De tendre vers le 0 déchet

De limiter la consommation des produits ultra transformés

Tendre vers le zéro déchet



2025

50% de notre offre vendue sans emballage ou dans un emballage réutilisable.

Améliorer l'offre emballée.

Développer l'offre vrac



Basculer sur des contenants consignés standards.



100% des emballages recyclables en 2025

Favoriser les matériaux renouvelables/recyclés

Réduire le poids et le nombre d'éléments d'emballage

Les cookies assurent le bon fonctionnement de notre site Internet. En utilisant ce dernier, vous acceptez leur utilisation. En savoir plus



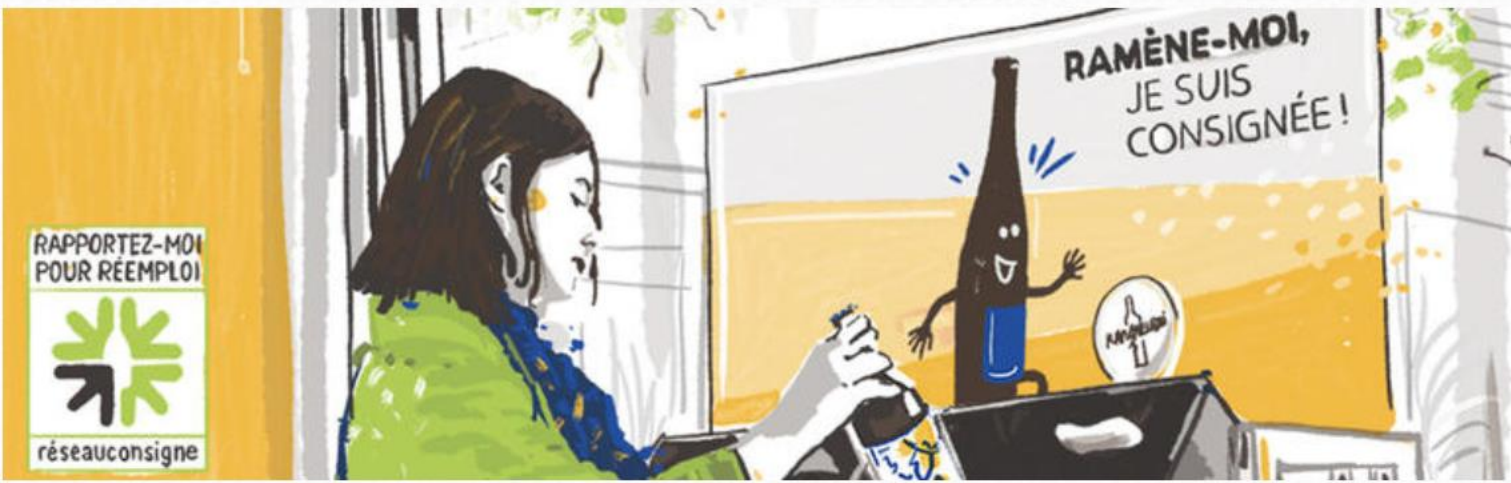
Rechercher

- Biocoop
- La bio
- Producteurs
- Recettes
- Produits
- Magasins
- Mes courses en ligne

Accueil / La bio / Réduction des déchets / La consigne pour réemploi

LA CONSIGNE POUR RÉEMPLOI

- f
- Twitter
- Print
- Envelope
- +



TROUVEZ VOTRE MAGASIN

Votre code postal

Trouver

Limiter la consommation des produits ultra transformés en proposant des recettes simples proches du « fait maison »



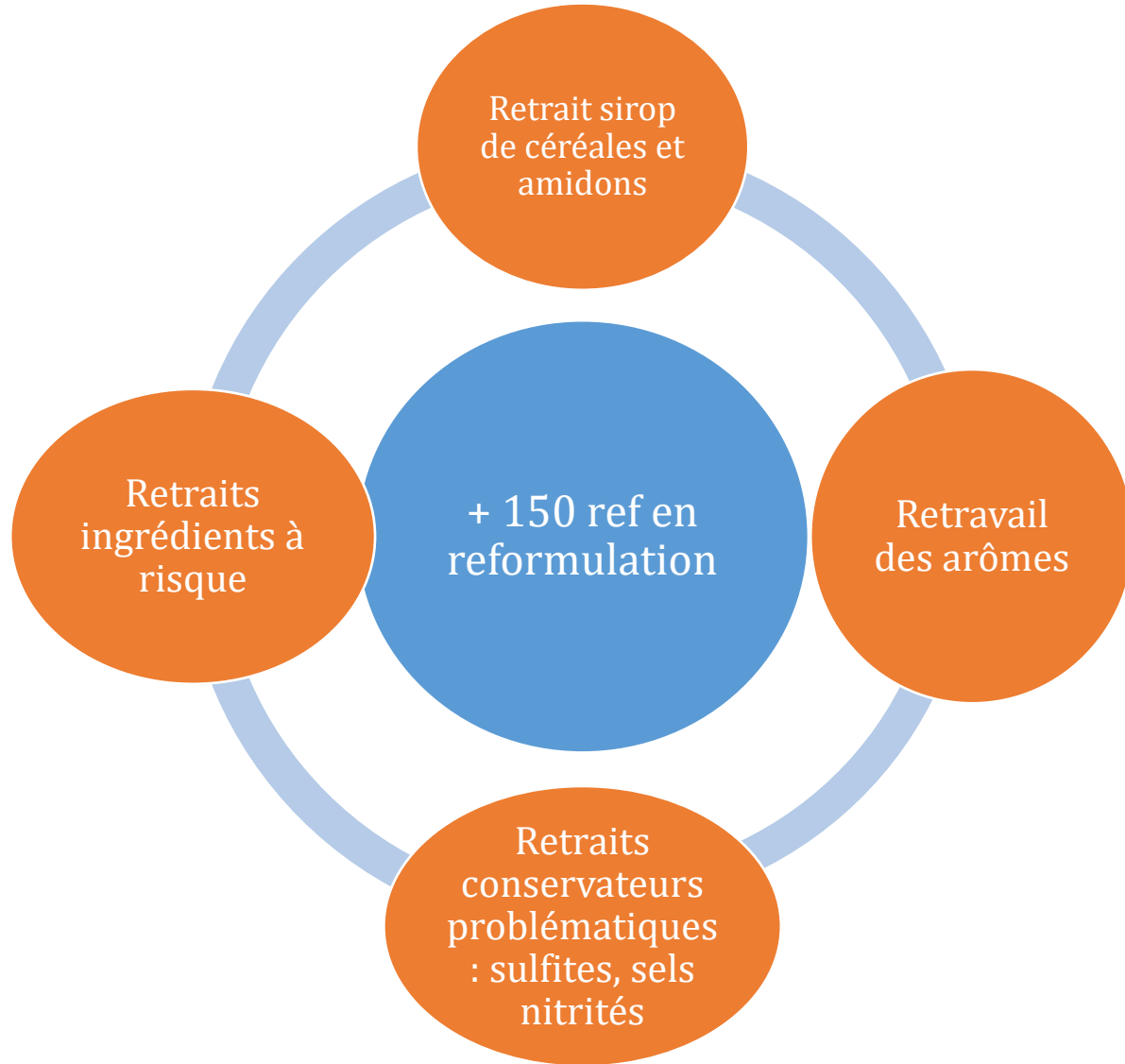
- Pourquoi limiter la consommation de produits ultra-transformés ?
- Qu'est-ce que l'ultra-transformation ?
- Comment repérer un produit ultra-transformé ?
- Quelle transposition en Non-alimentaire ?

Une priorité pour l'offre à Marque BIOCOOP :

- ⇒ Nos cahiers de charges sur les développements produits intègrent ces exigences.
- ⇒ Des reformulations sont en cours.



Nos avancées sur l'ultra-transformation



Fin 2022
Aucun produit avec note SIGA = 7



> 70 références reformulées dès 2021



Les enjeux NAL sont posés en parallèle de l'enjeu ultra-transformation

- Simplification des formule
- Travail sur les risques ingrédients : perturbateurs endocriniens, cancérogène
- Enjeux sur les process d'obtention ingrédients

Des innovations signées Biocoop



PROCESS de référencement

EN LOCAL

EN NATIONAL



Le local selon Biocoop

LOCAL

Le local selon Biocoop



Une production agricole réalisée à **150 kms** routiers maximum du magasin

Un produit transformé dans une entreprise de l'économie locale située à **150 kms** routiers maximum du magasin.

Les achats de produits locaux sont obligatoirement effectués :

- en direct aux PRODUCTEURS et aux FABRICANTS
- aux ORGANISATIONS ÉCONOMIQUES DE PRODUCTEURS
- ou à BIOCOOP



Les opérations de simple **conditionnement** et de **distribution** ne sont pas considérées comme de la transformation locale.



Et les petits fournisseurs ?

Un petit fournisseur est :

- Fournisseur local d'au moins 1 magasin Biocoop
- Emploie maximum 3 salariés permanents
- A été visité par un magasin qu'il fournit
- Est validé par le chargé de développement local



Les petits fournisseurs ne sont pas soumis à une restriction géographique

Le référencement local : La démarche

1

- Rencontre avec un magasin
- Explication de votre activité

2

- Test du produit en magasin
- Visite sur site

3

- Validation de la fiche fournisseur
- Rencontre avec les autres magasins



Référencement en national / « régional »

Proposition du fournisseur transmise :

- Soit sur le site Biocoop
- Soit directement sur l'email c.chauvin@biocoop.fr

Tous les dossiers sont pris en charge ;

Pré-étude de chacun (en fonction des spécifications Biocoop, certifications, besoins dans les catégories, tarif cohérent etc....) :

- Pas de point bloquant  transmission du dossier au CATMAN
- Point bloquant  réponse négative au fournisseur

Page d'Accueil sur le site web pour les fournisseurs

https://www.biocoop.fr/Biocoop/Page-accueil-fournisseur

Les cookies assurent le bon fonctionnement de notre site Internet. En utilisant ce dernier, vous acceptez leur utilisation. En savoir plus

biocoop
LA BIO NOUS RASSEMBLE

Rechercher

Accueil / Biocoop / Page accueil fournisseur

PAGE ACCUEIL FOURNISSEUR

INFORMATIONS GÉNÉRALES

PRÉSENTATION DE BIOCOOP

Biocoop est une coopérative avec une vision et une gouvernance particulière. Vous trouverez plus d'informations sur notre approche ici :

- >> [Organisation](#)
- >> [Présentation des activités](#)
- >> [Charte de déontologie](#)

LES PARTENARIATS BIOCOOP

Plus qu'un simple distributeur bio, Biocoop est un réseau qui s'implique dans son secteur et au-delà. L'engagement de Biocoop se traduit entre autres par des partenariats avec des associations militantes qui œuvrent en faveur de l'AB, de la sensibilisation à la consommation, de la défense du foncier agricole, du commerce équitable, de la lutte contre les OGM et les pesticides, mais également de l'environnement et de la transition énergétique. Découvrez ces différents partenariats ici :

TROUVEZ VOTRE MAGASIN

Votre code postal

Accès rapide

15:32
13/09/2018

Les cookies assurent le bon fonctionnement de notre site Internet. En utilisant ce dernier, vous acceptez leur utilisation. En savoir plus



- Home
- Biocoop
- La bio
- Producteurs
- Recettes
- Produits
- Magasins

Accueil / Fournisseur candidat à un référencement

FOURNISSEUR CANDIDAT À UN RÉFÉRENCEMENT

- f
- Twitter
- Print
- Envelope
- +

Coordonnées de l'entreprise :

Nom de l'entreprise*

Nom commercial*

Adresse*

Code postal*

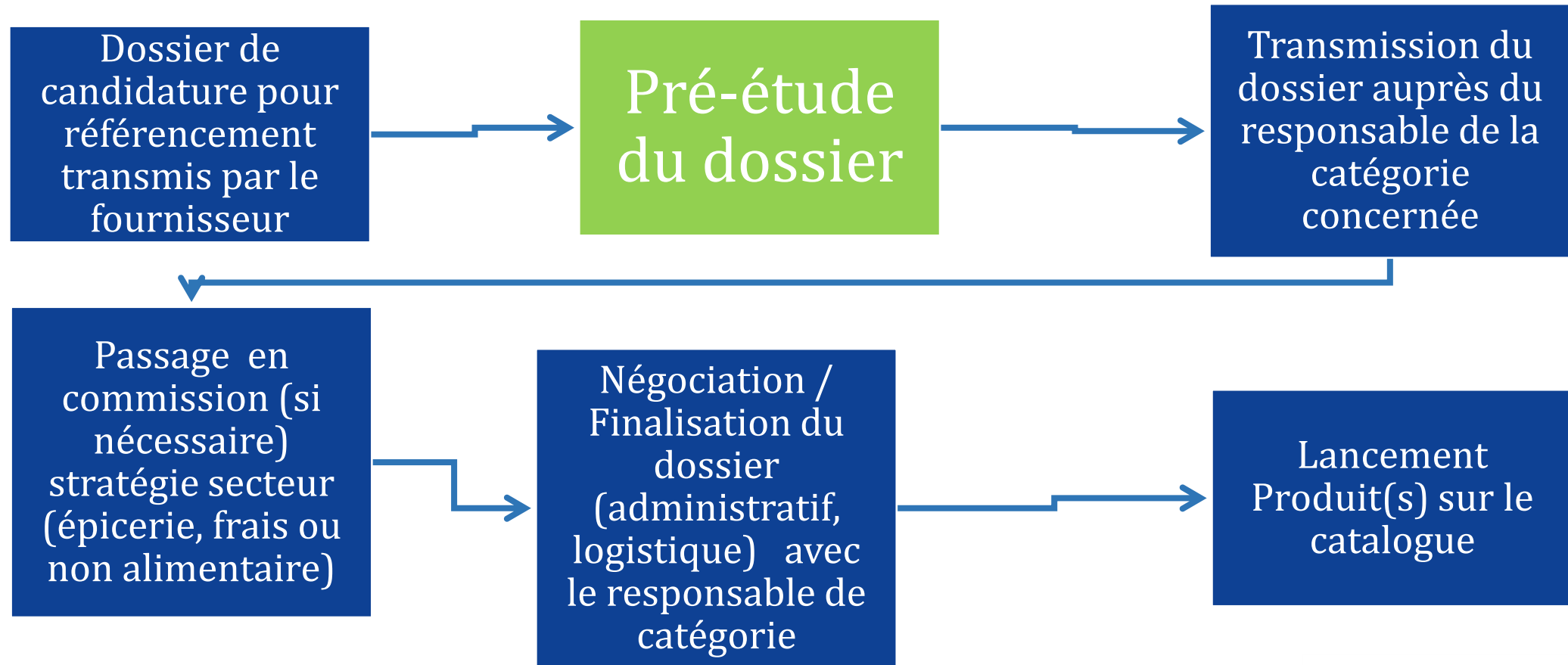
Ville*

TROUVEZ VOTRE MAGASIN

Votre code postal **Trouver**

Accès rapide

PROCESS



PROCESS

Pré-étude du dossier

Présentation de votre entreprise et de l'entreprise fabricante
Fiches techniques des produits
Origine géographique des matières premières
Photos individuelles des produits
Prix de Vente Conseillé
Copies des certificats (biologique et autres)

Les fournisseurs par secteur

ALI (épicerie, liquides)

365 fournisseurs

3 500 références

45 %

FRAIS (ULF, surgelés)

175 fournisseurs

1 300 références

20%

NAL (hygiène, bien être, entretien maison)

135 fournisseurs

2 000 références

15 %

F&L

125 fournisseurs

2 000 références

20%

Merci



Chargée de missions
(étude des dossiers candidats au référencement)

Chantal CHAUVIN-VERPLAETSE

c.chauvin@biocoop.fr

02.41.79.21.71



Chargée de développement local

Priscille Outters

p.outters@biocoop.fr

06.30.94.62.26

